

木挽ビル

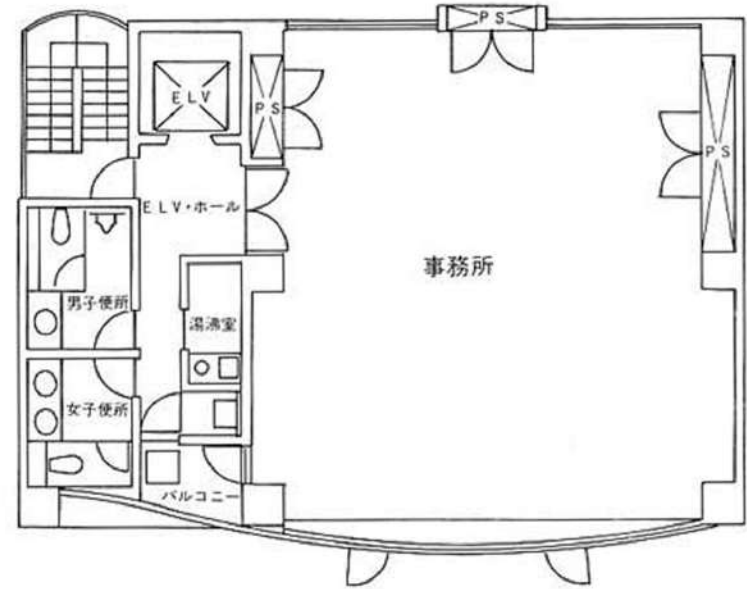
エリアNo.1の受電設備 (300kVA)
外気温45度の酷暑日でも涼しい超省エネオフィス

外気導入換気設備
ロスナイ設置済み

外気導入しながら換気できます!

フレッツ光クロス可能!
最速10Gbpsのネット環境

光ケーブル壁まで来ます!



■建物概要

物件名	木挽ビル		
所在地	東京都中央区銀座1-13-7		
構造	鉄筋鉄骨コンクリート造		
規模	地上9階建		
竣工	1989年		
交通①	東京メトロ有楽町線『銀座一丁目』駅 徒歩1分		
交通②	東京メトロ日比谷線『東銀座』駅 徒歩5分		
交通③	東京メトロ銀座線『銀座』駅 徒歩7分		
EV	1基	天井高	2400mm
警備方式	常駐+機械警備	床仕様	タイルカーペット
空調設備	個別空調	トイレ	各階専用
使用時間	24時間使用可	流し台	各階専用
光回線	室内敷設済み	給湯設備	オプション

■募集条件 (金額は税抜)

募集部分	用途	面積(坪/㎡)	賃料	共益費	合計	預託金額	更新/償却	契約種別と期間	入居日
6階	事務所	38.56坪	732,640円 @19,000円	154,240円 @4,000円	886,880円 @23,000円	5ヶ月 3,600,000円	1ヶ月 1ヶ月	普通借家 2年	即日

■備考

外LED看板掲載 月額12,000円

- *美容系・医療系クリニック等店舗使用はご相談ください
(美容院、ジム、ヨガ、スクール不可)
- *エントランス日・祝日、終日閉 (カードキーにて24時間入館可能)

※図面と現況が異なる場合には、現況を優先いたします。また、契約内容の詳細は、重要事項説明にてご説明申し上げます。

作成:2023-08-25